

Algemene informatie

Een unieke fietsroute voor de geofende fietser vanaf kasteel Cannenburch over de noordelijke Veluwe. De route gaat door de bossen van Kroondomein Het Loo via de dorpen Niersen en Gortel naar de Tongerense Heide en het Wisselse Veen. Via landgoed Welna gaat de route weer zuidwaarts naar Vaassen.

Startpunt

De fietsroute start vanaf kasteel Cannenburch, M. van Rossumplein 4, 8171 EB Vaassen. U kunt eventueel gebruik maken van de parkeerplaats bij het kasteel.

Fietsverhuur

Voor het huren van een fiets kunt u terecht bij Huernink Tweewielers, Julianalaan 1, 8171 EA Vaassen. Tel.: (0578) 57 12 82; email: huerninktweewielers@xs4all.nl.

Een Koninklijk rondje Cannenburch



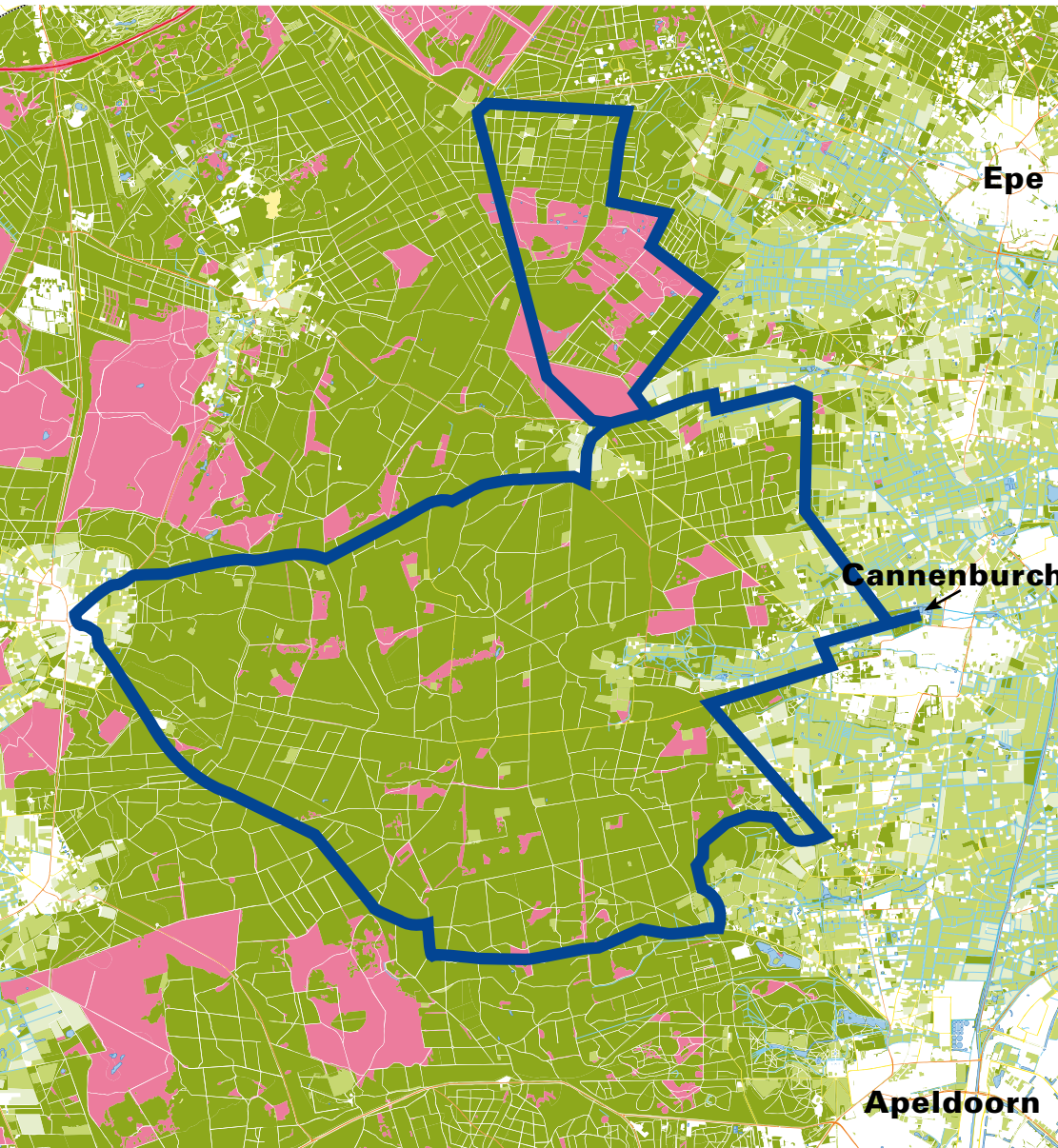
Pittige fietsroute over de Veluwe van ruim 55 km vanaf kasteel Cannenburch in Vaassen

- beschreven route, niet gemarkeerd door paaltjes of bordjes
- ook over grindwegen
- de route is in te korten

Een unieke fietsroute voor de geofende fietser vanaf kasteel Cannenburch over de noordelijke Veluwe. De route gaat door de bossen van Kroondomein Het Loo via de dorpen Niersen en Gortel naar de Tongerense Heide en het Wisselse Veen. Via landgoed Welna gaat de route weer zuidwaarts naar Vaassen.

Een Koninklijk rondje Cannenburch

- Startpunt is de parkeerplaats van kasteel Cannenburch, M. van Rossumplein 4, 8171 EB Vaassen.



Kasteel Cannenburch en omgeving

Dit bijzondere kasteel Cannenburch is in het midden van de 16e eeuw gebouwd door de Gelderse maarschalk Maarten van Rossem. De vertrekken zijn in bewoonde sfeer ingericht met een belangrijke collectie meubels, porselein en schilderijen. U kunt er een rondleiding krijgen. Voor de openingstijden en toegangsprijzen verwijzen we u naar de borden bij het kasteel. De tuin en het omringende parkbos zijn de afgelopen jaren in oude glorie hersteld. In oktober 2010 is de restauratie van het westelijk bouwhuis voltooid en opent hier een erfgoedcentrum. In het koetshuis is een restaurant gevestigd.

Water speelt een belangrijke rol

Kasteel Cannenburch is omringd door een complex bekenstelsel. Uniek op de schijnbaar droge Veluwe. De vijvers en grachten van het kasteel werden en worden nog steeds gevoed door de beken. De Isendoorns, bezitters van kasteel Cannenburch, waren eigenaars van de waterrechten, sprengen, beken en molenplaatsen in de wijde omtrek.

- U verlaat de parkeerplaats en gaat rechtsaf, de Julianalaan op.
- Bij de kruising rechtdoor (= Prins Hendrikweg).
- Op de driesprong rechtsaf (= Elspeterweg).
- Langs vakantiepark De Bosrand aan uw linkerhand.
U fietst nu Kroondomein Het Loo in.

Kroondomein Het Loo

Kroondomein Het Loo bestaat uit een omvangrijk bos- en heidegebied en een park bij Paleis Het Loo. Het is al drie eeuwen verbonden met Huis Oranje-Nassau. In 1684 kocht stadhouder Willem III het Oude Loo met 3.000 hectare grond. In 1685 gaf hij opdracht een groot, nieuw jachtslot te bouwen, het huidige Paleis Het Loo. Het bos- en heideterrein werd gebruikt voor de jacht. Vanaf 1910 is het gebied enorm uitgebreid en nu met 10.400 hectare het grootste aaneengesloten natuurgebied van Nederland.



- Na ca. 3,4 km op de kruising Elburgerweg linksaf (bij fietsknooppunt 46)
- Voor het hertenkamp (ook schapen en paarden in het park) rechtsaf, de Greutelseweg op.
- Steeds rechtdoor. Deze weg gaat over in een grindweg.
- Aan de rechterkant is het natuurterrein Zandhegge.

Zandhegge

Zandhegge is een 109 hectare groot natuurgebied van Geldersch Landschap & Kasteelen. Het is een zeer gevarieerd terrein met vliegdennen, naald- en loofbos, een stuifwal en akkers. Er komen veel reeën en vogelsoorten voor. Ook is het rijk aan verschillende soorten paddenstoelen en mossen en de zeldzame rode bosmier komt er voor. De geres- taureerde schaapskooi dateert uit de tweede helft 19de eeuw.



- U blijft deze weg volgen.
- Op de driesprong een scherpe bocht naar rechts maken (= Wieselseweg) (bij ANWB paddenstoel 20018).
- De grindweg op, over het wildrooster. U fietst Kroondomein Het Loo in.
- Deze Wieselseweg blijft u volgen richting Elspeet (12 km).
- Ongeveer halverwege passeert u aan uw rechterzijde de jachtopzichterwoning De Hoge Duvel.

Hooge Duvel

Volgens een legende leefde hier de boze geest Ossaer. Hij was een plaag voor de hele omtrek, totdat de heilige monnik - die aan het Uddelermeer woonde - hem met een ijzeren kruis teruggedrongen had op 'Hooge Duvel'.



- Na een aantal kilometers gaat de weg over op de Apeldoornseweg.
- U fietst vervolgens rechtdoor het dorp Elspeet binnen.
- In het centrum rechtsaf de Vierhouterweg op (bij de hoge wegwijzer van de ANWB (nr 1783-1), richting Vierhouten en Gortel).
- Als u het dorp Elspeet uitgereden bent en de bosrand nadert ziet u aan de rechterkant van de Vierhouterweg een ANWB paddenstoel staan (nr 20240).
- Hier gaat u richting Gortel (7,6 km).
- Na ca. 6 km ziet u aan uw linkerzijde het Boshuis.

4



Boshuis

Dit was het voormalige huis van de Koninklijke hofjager. De kamer linksboven was de jachtkamer van prins Bernhard.

- Asphaltweg vervolgen en bij de driesprong linksaf, door het dorp Gortel.

Gortel

Gortel is een buurtschap met een eigen school(tje) en kerk. Het heeft een beschermd dorpsgezicht. U passeert links het (reformatorische) schooltje, de OBS 't Mosterdzaadje.

- Op de driesprong bij ANWB paddenstoel 21101 (hier staat 's zomers vaak een ijscowagen) de wegoversteken en rechtsaf het fietspad op.

Als u een kortere route wilt maken, kunt u de volgende 'slinger' van 14 km ook overslaan. U fietst dan rechtdoor over het fietspad, richting Emst (= Vierhoutenseweg).

••• start 'slinger', ca 14 km •••

- Bij ANWB paddenstoel 25224 linksaf het fietspad op richting Epe. Links ziet u de Gortelse heide.
- U blijft rechtdoor fietsen, de weg buigt naar rechts (= Cannenburger route). Rechts = landgoed Het Hooge Zand; links = de Tongerense heide.
- Stoppen bij het bankje en informatiepaneel.



Tongerense heide en Wisselse veen

Dit terrein van Geldersch Landschap & Kasteelen vormt de overgang tussen enerzijds hoger gelegen bos en heide met vennen en anderzijds lager gelegen heischrale graslanden met veentjes, poelen, brongebieden, kwelbeken en sloten. Dit is landschappelijk en ecologisch zeer waardevolle natuur. Na de uitvoering van een natuurontwikkelingsproject zijn in het Wisselse Veen veel bijzondere planten teruggekomen, zoals bruine snavelbies, klokjesgentiaan en ronde zonnedauw. Voor de begrazing wordt op de Tongerense heide een kudde Schoonebeker schapen ingezet.

5

- Linksaf de Tepelbergweg op, aan het einde rechts het van Manenpad op richting landgoed Tongeren.
- Op de voorrangsweg links (= le Chevalierlaan), langs het schooltje van Tongeren.
- Bij ANWB paddenstoel 20207/001 fietspad linksaf richting Nunspeet.

De huizen op landgoed Tongeren kunt u herkennen door de rood-groene luiken. Een deel van dit landgoed is particulier bezit en een deel is van Geldersch Landschap & Kasteelen.

- U fietst door over landgoed Welna.



Landgoed Welna

Landgoed Welna is 560 hectare groot en één van de grootste particuliere landgoederen van Nederland. Het bestaat voornamelijk uit bos en heide. Welna is het Poolse woord voor wol; na de Middeleeuwen was schapenteelt hier de belangrijkste economische activiteit. Door ontginning is het later groten-deels bebost. Tegenwoordig wordt hier een bedrijfsmatig beleid toegepast om de continuïteit te kunnen waarborgen.

- Bij verwijzing naar knooppunt 19/20 rechtdoor (zandpad) richting openbare weg (= Soerelseweg). Aan de linkerkant blijven (over fietspad).
- Bij ANWB paddenstoel 62825/001 linksaf richting Gortel.
- Steeds rechtdoor, over Gortelse heide.
- Bij 21409/001 het schelpenpad = de Gortelseweg volgen.
- Linksaf fietspad richting Emst (= Vierhoutenseweg).
- Bij ANWB paddenstoel 21409/001 (heide links) steeds rechtdoor.

••• **einde 'slinger'** •••••

- Na ± 2 km rechtsaf (Pollenseveenweg (2-4-14), rechtsaf de Hertenkampsweg op.
- Kruispunt (knooppunt 44) rechtdoor, fietspad op.

Rechts staat een gedenkteken voor het verzet tijdens de tweede Wereldoorlog.

- Op de kruising rechtdoor, fietspad volgen (= Hertenkampsweg).
- Op de driesprong linksaf (knooppunt 75) (= Hertenkampsweg). Deze komt uit in Vaassen.
- Linksaf de Julianalaan in.
- U komt weer uit bij kasteel Cannenburg, het startpunt en het einde van het Koninklijke rondje.

